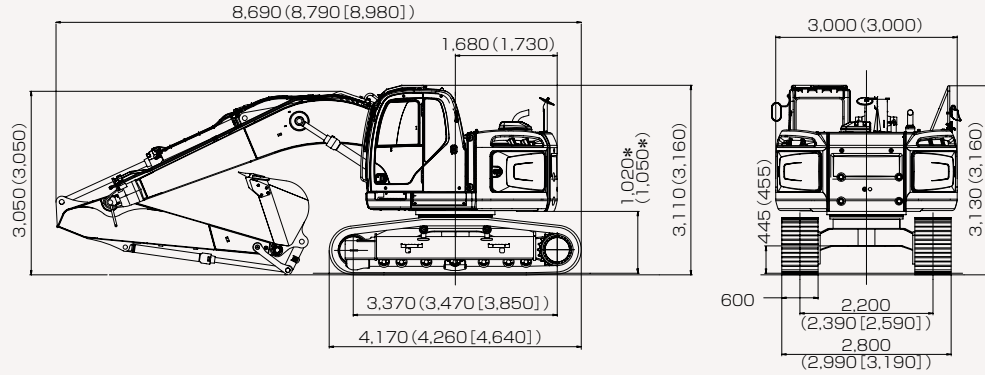
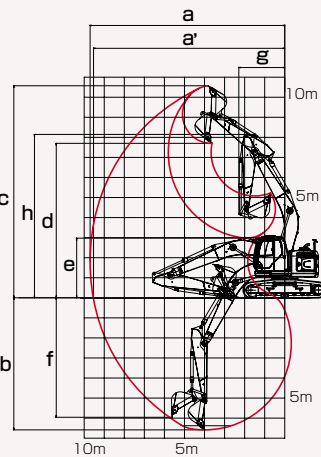


SK225SR SK235SR

■全体図 (単位: mm) アーム(2.87m)、0.8m³バケット装着時。 *印はシュー突起を含みません。()内はSK235SRで、[]内はLCタイプ。



■作動範囲図



項目	アームの種類	SK235SR [LC]			
		アーム (2.87m)	ショートアーム (2.40m)	アーム (2.94m)	ロングアーム (3.33m)
a-最大掘削半径		9,710	9,370	9,850	10,240
a'-床面最大掘削半径		9,530	9,180	9,680	10,070
b-最大掘削深さ*		6,590	6,110	6,650	7,040
c-最大掘削高さ*		10,570	10,820	11,210	11,550
d-最大ダンプ高さ*		7,700	7,940	8,330	8,670
e-最小ダンプ高さ*		2,970	3,790	3,140	2,870
f-最大垂直掘深さ*		5,960	5,520	6,050	6,660
g-最小旋回半径		2,340	2,180	1,930	2,370
h-同上時高さ*		8,150	8,440	8,400	8,420
標準バケット容量 (山積)		0.8m ³	0.93m ³	0.8m ³	0.7m ³

*印はシュー突起を含みません。バケット容量は新JIS表示です。

●SK225SRは、バケットを反転すれば、ショベル作業ができます。

SK225SR ■各種シュー

形状	シュー幅 (mm)	クローラ全幅 (mm)	接地圧 (kPa [kgf/cm ²])
鉄クローラ(等高)	600 (標準)	2,800	50 {0.51}
	700	2,900	44 {0.44}
	800	2,990	39 {0.39}
ゴムパッドシュー*	600	2,800	52 {0.53}

(注) 接地圧は基本アタッチメント装着時の値です。*印のシューは受注対応品です。

SK235SR [LC] ■各種シュー

形状	シュー幅 (mm)	クローラ全幅 (mm)		接地圧 (kPa [kgf/cm ²])	
		SK235SR	SK235SR[LC]	SK235SR	SK235SR[LC]
鉄クローラ(等高)	600 (標準)	2,990	3,190	53 {0.54}	49 {0.50}
	700	3,090	3,290	45 {0.46}	42 {0.43}
	800	3,190	3,390	40 {0.41}	38 {0.38}
ゴムパッドシュー*	600	2,990	3,190	55 {0.56}	51 {0.52}

(注) 接地圧は基本アタッチメント装着時の値です。*印のシューは受注対応品です。

SK225SR ■各種バケットの仕様と組み合わせ

項目	種類	ホウバケット				法面仕上げバケット	
		幅狭		標準	幅広	法面	
用途		一般掘削				法面仕上げ	
バケット容量	山積 (旧JIS)	m ³	0.51 (0.45)	0.7 (0.61)	0.8 (0.7)	0.93 (0.8)	—
	平積	m ³	0.39	0.52	0.59	0.67	—
バケット口幅	サイドカッタ有	mm	870	1,080	1,160	1,330	—
	サイドカッタ無	mm	770	980	1,060	1,230	2,200×1,100
ツースの数			3	5	5	5	—
組み合わせ	アーム (2.87m)		○	◎	◎	△	△

SK235SR [LC] ■各種バケットの仕様と組み合わせ

項目	種類	ホウバケット					法面仕上げバケット		
		幅狭		標準	幅広		法面		
用途		一般掘削				軽掘削・積込み	法面仕上げ		
バケット容量	山積 (旧JIS)	m ³	0.51 (0.45)	0.7 (0.61)	0.8 (0.7)	0.93 (0.8)	1.0 (0.9)	1.3 (1.1) *	—
	平積	m ³	0.39	0.52	0.59	0.67	0.75	0.9	—
バケット口幅	サイドカッタ有	mm	870	1,080	1,160	1,330	1,460	—	—
	サイドカッタ無	mm	770	980	1,060	1,230	1,360	1,630	2,200×1,100
ツースの数			3	5	5	5	6	6	—
組み合わせ	ショートアーム (2.40m)		○	○	◎	◎	△	△	△
	アーム (2.94m)		○	◎	◎	△	—	—	△
	ロングアーム (3.33m)		○	—	△	—	—	—	△
	テレスコピックアーム		◎	—	—	—	—	—	—

標準タイプ以外はオプション設定です。バケット容量は新JIS表示で()内は旧JIS表示です。◎印は標準の組み合わせ、○印は一般作業、△印は軽作業を示します。

■主な仕様

機種名	SK225SR		SK235SR	SK235SRLC
本体型式	SK225SR		SK235SR-2	SK235SRLC-2
車名および型式	コベルコ EDR-YB05		コベルコ EDR-YF05	コベルコ EDR-YU05
●性能				
標準バケット容量	m ³	0.8		
回転速度	min ⁻¹ {rpm}	13.3 {13.3}	11.8 {11.8}	
走行速度	km/h	6.0/3.6	5.5/3.4	
登坂能力	% (度)	70 (35)		
最大掘削力	バケット	kN {kgf}	120 {12,240} (132 {13,460} *)	143 {14,600} (157 {16,000} *)
	アーム	kN {kgf}	88 {8,980} (96.8 {9,880} *)	102 {10,400} (112 {11,400} *)
●質量 (標準シユ-装着時)				
運転質量	kg	22,300	24,100	24,700
●エンジン				
型式	日野J05E-TA			
種類	インタークーラターボ付直接噴射式ディーゼル			
定格出力	kW/min ⁻¹ {PS/rpm}	114/2,000 {155/2,000} (JIS D0006-1 : 2000)		
燃料タンク容量	ℓ	300	330	
●油圧装置				
油圧ポンプ	形式	2連可変容量アキシャルピストン+1ギヤ		
	設定圧	MPa {kgf/cm ² }	34.3 {350} (37.8 {385} *)	
旋回モータ形式	アキシャルピストンモータ (1個)			
走行モータ形式	可変容量アキシャルピストンモータ (2個)			
油圧作動油	ℓ	全量230 (タンク内油量114)		

単位は国際単位系のSI単位表示で{}内は従来表示です。また、バケット容量、掘削力は新JISで表示しています。

※印はパワーアップ時の値です。走行速度の値は計算値です。

■主要装備品

◎印は標準装備、△印はオプション、□印は受注対応を示します。

機種名	SK225SR	SK235SR	SK235SRLC	機種名	SK225SR	SK235SR	SK235SRLC
●バケット (詳細は「各種バケットの仕様と組み合わせ」をご参照ください。)				●キャブ			
基本バケット	◎0.8m ³	◎0.8m ³		基本キャブ	◎	◎ (天窓ガラス付き)	
●配管				●キャブガード			
N&B配管	△※1	◎※1		格子 (1面) 上部	△	◎	
回転N&B配管	△※1	△※1		縦格子 (1面) 下部	△	△	
ハイリーチクレーン	△※1	△※1		縦格子 (2面) 下部、前部	△※2	△※2	
●アーム				●シート			
アーム	◎2.87m	◎2.94m		基本シート	◎	◎	
ショートアーム	—	△2.4m		サスペンション付シート	△	△	
ロングアーム	—	△3.33m		●その他			
テレスコピックアーム	—	△0.51m ³		ブームホールディングバルブ	△	△	
●ブーム				寒冷地仕様	△	△	
ブーム	◎5.62m	◎5.65m		マルチコントロール	△	△	
50FTロングレンジ仕様 (アーム含む)	—	—	△0.35m ³	稼働機管理システム「MERIT」	◎	◎	
●ウエイト				キャブ2ライト	△	△	
基本ウエイト	◎	◎		上部本体アンダカバー	◎	◎	
アドオン式追加ウエイト	△+1,400kg	△+1,400kg		上部本体アンダカバー (強化型, t6mm)	△	△	
●シユ-				下部本体アンダカバー (t9mm)	△	△	
600mm等高シユ-	◎	◎		1WAYコール	△	△	
700mm等高シユ-	△	△		消火器	△	△	
800mm等高シユ-	△	△		黄色回転警告灯	△	△	
ゴムパッドシユ-	□	□		走行アラーム	△	△	
三角シユ-	□	□		後方確認カメラ・モニタ (カラー)	△	△	
●ドーザ				パーソナルロックキー	◎	◎	
スレートドーザ (ボルトオンエッジ付き)	—	△	—	IDキー	△	△	

※1. ロングレンジ仕様、テレスコピックアーム仕様には設定していません。

※2. バケットが干渉する場合があります。



標準装備品

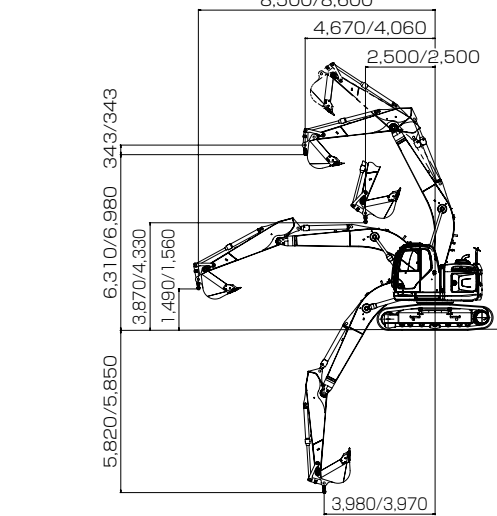
- オートエアコン (内気循環・外気導入切替式)
- デフロスタ
- 左右一体スライド式コントロールボックス
- ダブルスライドシート
- 巻取り式シートベルト
- ラゲッジトレイ
- 大型カップホルダ
- ライフハンマ
- AM/FMラジオ (2スピーカー)
- 耳付2分割フロアマット
- ルームライト
- エンジンオイルバンドレンコック
- 前方作業灯 (アタッチメント : 1、上部本体右 : 1)
- ダブルエレメントエアクリーナ
- 間欠&ライズアップワイパ

※装備品写真には他機種のもが含まれています。

作業別に最適機能を備えた各種専用機。

単位は国際単位系のSI単位表示です。{|内は従来表示です。

■作動範囲図 左 SK225SR/右 SK235SR(LC)



ハイリーチクレーン仕様 SK225SR/SK235SR [LC]

本体型式		SK225SR	SK235SR [LC]-2
標準バケット容量 (山積)	m ³	0.8 (旧JIS 0.7)	
最大吊り上げ能力	定置吊り	t×m	2.9×5.5
	走行吊り	t×m	1.4×5.5
旋回速度	min ⁻¹ {rpm}	6.0 {6.0} (クレーンモード時)	
走行速度	km/h	1.7 (クレーンモード時)	1.5 (クレーンモード時)

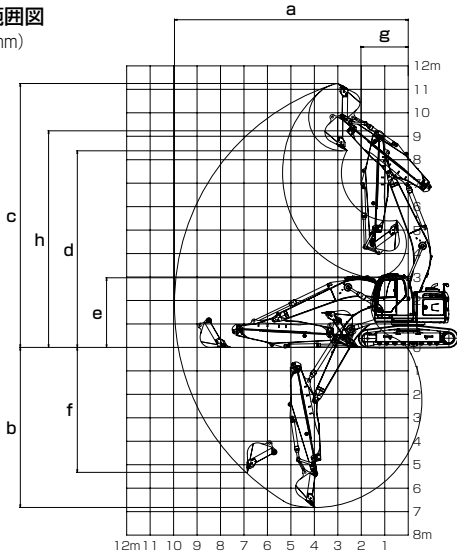
■定格総荷重

(単位: t)

本体型式		SK225SR	SK235SR [LC]-2	
作業半径	定置吊り		定置吊り	走行吊り
	2.5~5.5m	2.9	1.4	2.9
6.0m	2.8	—	2.9	1.4/6.0m
6.5m	2.5	—	2.7	—
7.0m	2.2	—	2.4	—
7.5m	2.0	—	2.1	—
8.0m	1.8	—	1.9	—
8.5m	1.7	—	1.7	—
9.0m	—	—	1.7/8.6m	—
フック質量	13.9kg			

クレーン作業に際しては取扱説明書に記載された注意事項を遵守してください。

■作動範囲図 (単位: mm)



テレスコピックアーム仕様 SK235SR [LC]

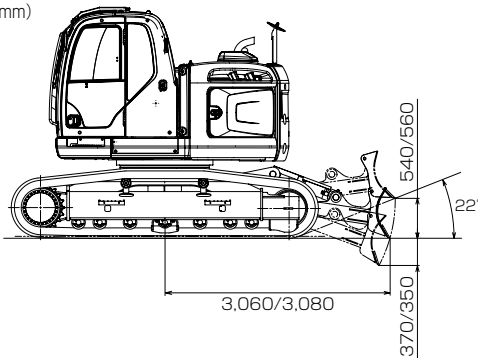
本体型式		SK235SR-2	SK235SR(LC)-2
バケット容量 (山積)	m ³	0.51 (旧JIS 0.45)	
バケット幅	サイドカッタ有	mm	870
	サイドカッタ無	mm	765
旋回速度	min ⁻¹ {rpm}	11.8 {11.8}	
運転質量	kg	25,000	25,600
テレスコピックアーム	形状	ガイドローラ付油圧伸縮	
	スライド量	mm	
接地圧	kPa {kgf/cm ² }	55 {0.56}	53 {0.54}

■作動範囲

(単位: mm)

アーム伸縮状態	最伸	最縮
a-最大掘削半径	12,090	9,960
b-最大掘削深さ	9,230	6,820
c-最大掘削高さ	12,770	11,250
d-最大ダンプ高さ	9,900	8,380
e-最小ダンプ高さ	—	2,970
f-最大垂直掘深さ	7,720	5,330
g-最小旋回半径	2,100	2,020
h-同上前高さ	9,230	

■作動範囲図 左 SK225SR/右 SK235SR (単位: mm)



ドーザブレード仕様 SK225SR/SK235SR

本体型式		SK225SR	SK235SR-2
シュール幅	mm	600/700	600
ドーザブレード	幅	mm	2,800
	高さ	mm	685
	カッティングエッジ	ボルトオン式	
作動範囲	mm	上540 下370	上560 下350
輸送時全長	mm	9,660	9,730
運転質量	kg	23,900	25,700

溶接タイプのカッティングエッジは設定していません。

- 運転席から離れる場合はアタッチメントを接地させるなどの適切な措置を施してください (掲載写真はカタログ用にポーズをつけて撮影したものです)。
- 製品写真にはオプション装備品が含まれている場合があります。
- 本カタログで使用される標準「KOBELCO」は、株式会社神戸製鋼所の登録商標です。また、当社商品名、サービス名およびロゴマークは、コベルコ建機株式会社の商標または登録商標です。その他の会社名やロゴマーク、商品名、サービス名は、各社の商標、登録商標もしくは商号です。
- 機体質量3トン以上の建設機械の運転には「車両系建設機械 (整地・運搬・積込み用および掘削用) 運転技能講習」の修了証が必要です。詳しくは最寄りの営業所かコベルコ教習所へお問い合わせください。

コベルコ教習所のモバイルサイト



コベルコ建機株式会社

www.kobelco-kenki.co.jp

東京本社/〒141-8626 東京都品川区東五反田2-17-1 ☎03-5789-2111

東日本コベルコ建機 (株) 〒272-0002 千葉県市川市二俣新町17 ☎047-328-7111

北海道・東北支社 ☎023-24-1141 関東支社 ☎047-328-2322

西日本コベルコ建機 (株) 〒660-0086 兵庫県尼崎市丸島町46番地の1 ☎06-6414-2100

中部支社 ☎052-603-1201 関西支社 ☎06-6414-2108

中・四国支社 ☎082-810-3660 九州支社 ☎092-503-4111

■お問い合わせは……

