

# SK45SR SK55SR SK45SRD SK55SRD

SK45SR-7

SK55SR-7

SK45SRD-7

SK55SRD-7

## ■主な仕様

機種名	SK45SR/SK45SRD		SK55SR/SK55SRD	
本体型式	SK45SR-7/SK45SRD-7		SK55SR-7/SK55SRD-7	
車名および型式	コベルコ PH10		コベルコ PS05	
クローラ仕様	ゴムクローラ	鉄クローラ	ゴムクローラ	鉄クローラ
■ バケット				
標準バケット容量	山積	m <sup>3</sup>	0.14	
	平積	m <sup>3</sup>	0.11	
標準バケット幅	mm	560(サイドカッタ付は600)		610(サイドカッタ付は650)
■ 性能				
旋回速度	min <sup>-1</sup>	8.5		
走行速度 1速/2速	km/h	2.2/4.2	2.1/3.9	2.4/4.5
登坂能力	% (度)	58(30)		
最大掘削力	バケット	kN	35.6(3,630)	
	アーム	kN	20.9(2,130)	24.8(2,530)
■ エンジン				
型式	ヤンマー 4TNV88C-PYBF			
種類	水冷4気筒直接噴射式ディーゼル			
定格出力	kW/min <sup>-1</sup>	27.7/2,400(FANアリ)、29.1/2,400(FANナシ)		
燃料タンク容量	ℓ	75		
■ ブレード				
幅×高さ	mm	1,960×345		
作動範囲	mm	上465 下335		
■ 側溝掘機構				
方式	ブームスイング方式			
角度	度	左70 右59		
■ 走行装置				
シュー形式	ゴムクローラ	鉄クローラ	ゴムクローラ	鉄クローラ
シュー幅	mm	400		
■ 油圧装置				
油圧ポンプ	形式	可変容量アキシャルピストン+ギヤ		
	設定圧 MPa(kgf/cm <sup>2</sup> )	23.0(235)		
旋回モータ形式	アキシャルピストンモータ			
走行モータ形式	可変容量アキシャルピストンモータ			
油圧作動油	ℓ	全量58.0(タンク内27.9)		

単位は国際単位系のSI単位表示で{ }内は従来表示です。

		SK45SR-7		SK55SR-7		
		ゴムクローラ	鉄クローラ	ゴムクローラ	鉄クローラ	
■ 質量						
機械質量	キャノピ仕様	kg	4,530	4,700	4,960	5,170
	キャブ仕様	kg	4,680	4,860	5,120	5,330
機体質量	キャノピ仕様	kg	3,390	3,560	3,770	3,980
	キャブ仕様	kg	3,540	3,720	3,920	4,130
接地圧	キャノピ仕様	kPa	26.0	27.9	28.4	30.6
	キャブ仕様	kPa	26.8	28.8	29.3	31.5

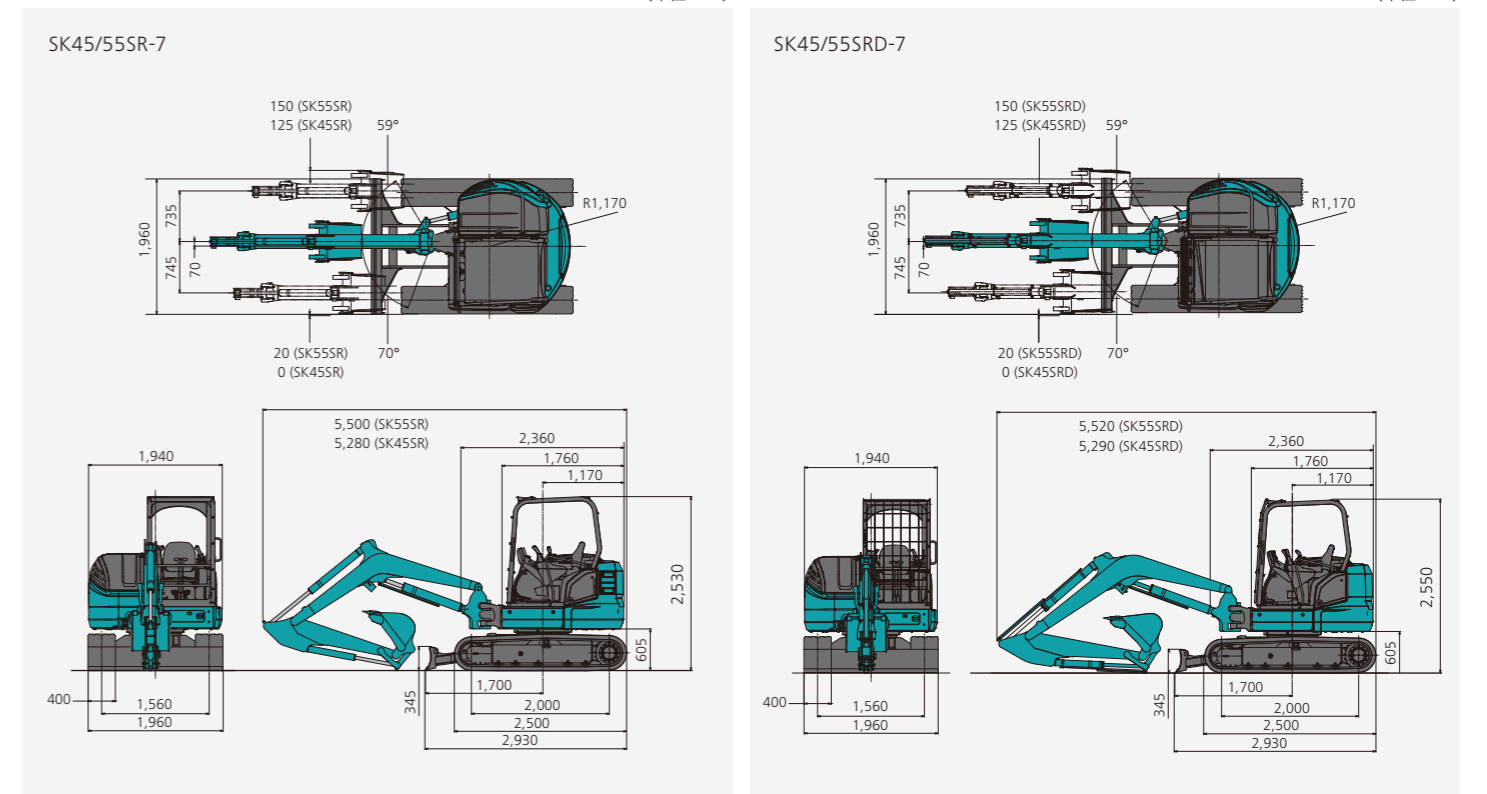
		SK45SRD-7		SK55SRD-7		
		ゴムクローラ	鉄クローラ	ゴムクローラ	鉄クローラ	
■ 質量						
機械質量	キャノピ仕様	kg	4,600	4,770	5,040	5,250
	キャブ仕様	kg	4,790	4,960	5,220	5,430
機体質量	キャノピ仕様	kg	3,410	3,590	3,790	4,000
	キャブ仕様	kg	3,600	3,770	3,980	4,190
接地圧	キャノピ仕様	kPa	26.4	28.3	28.8	31.1
	キャブ仕様	kPa	27.4	29.4	29.9	32.2

## ■アタッチメント装着可能質量

		SK45SR	SK45SRD		SK55SR	SK55SRD	
		標準アーム	標準アーム	ロングアーム	標準アーム	標準アーム	ロングアーム
■ 質量							
キャノピ仕様	標準ウエイト	kg	520	510	480	550	530
	追加ウエイト	kg	590	580	550	630	620
キャブ仕様	標準ウエイト	kg	550	540	520	570	560
	追加ウエイト	kg	620	620	590	660	650

400mmゴムクローラ装着時

## ■全体図



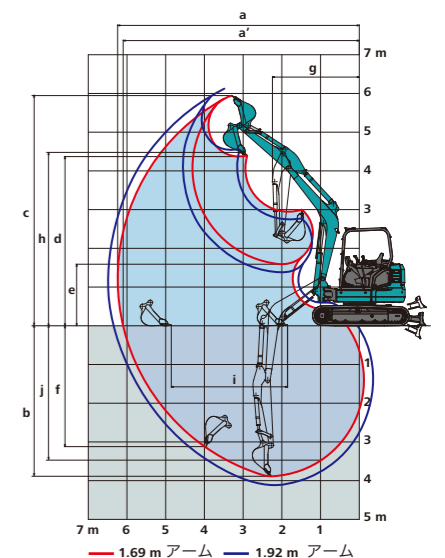
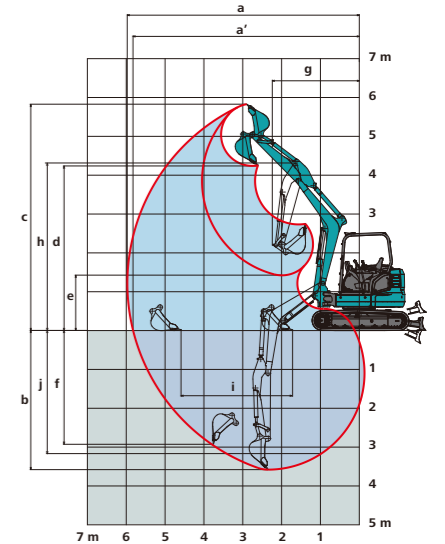
## ■作動範囲図

		SK45SR/SK45SRD		SK55SR/SK55SRD	
		キャブ	キャノピ	キャブ	キャノピ
アーム長さ					
		1.55m		1.69m	
a - 最大掘削半径		5,850		6,240	
a' - 床面最大掘削半径		5,700		6,100	
b - 最大掘削深さ*		3,440		3,890	
c - 最大掘削高さ*		5,660	5,750	5,950	
d - 最大ダンプ高さ*		4,080	4,160	4,370	
e - 最小ダンプ高さ*		1,510	1,560	1,590	
f - 最大垂直掘深さ*		2,820		3,120	
g - 最小旋回半径		2,250	2,210	2,250	
h - 同上時高さ*		4,270	4,300	4,500	
i - 床面仕上げ範囲(ストローク)		2,650		3,000	
j - 2.4m掘削深さ		3,020		3,470	
標準バケット容量(山積)		0.14m <sup>3</sup>		0.15m <sup>3</sup>	

\*印はシュー突起を含みます。バケット容量は新JIS表示です。

		SK45SRD		SK55SRD	
		キャブ	キャノピ	キャブ	キャノピ
アーム長さ(ロングアーム)					
		1.69m		1.92m	
a - 最大掘削半径		5,970		6,460	
a' - 床面最大掘削半径		5,820		6,330	
b - 最大掘削深さ*		3,580		4,120	
c - 最大掘削高さ*		5,740	5,830	6,100	
d - 最大ダンプ高さ*		4,160	4,240	4,520	
e - 最小ダンプ高さ*		1,370	1,420	1,360	
f - 最大垂直掘深さ*		2,930		3,350	
g - 最小旋回半径		2,260	2,220	2,270	
h - 同上時高さ*		4,270	4,300	4,500	
i - 床面仕上げ範囲(ストローク)		2,870		3,390	
j - 2.4m掘削深さ		3,170		3,730	
標準バケット容量(山積)		0.14m <sup>3</sup>		0.15m <sup>3</sup>	

\*印はシュー突起を含みます。バケット容量は新JIS表示です。



1.69m アーム 1.92m アーム

## ■ハイリーチクレーン仕様

本体型式	SK45SR-7		SK55SR-7	
	鉄クローラ	ゴムクローラ	鉄クローラ	ゴムクローラ
クローラ仕様	鉄クローラ	ゴムクローラ	鉄クローラ	ゴムクローラ
標準バケット容量(山積)	m <sup>3</sup> 0.14		0.15	
最大吊り上げ能力	定置吊り	t×m 0.99×2.5	0.99×3.0	
	走行吊り	t×m 0.49×2.5	0.49×3.0	
旋回速度	min <sup>-1</sup> [rpm] 5.4 [5.4] (クレーンモード時)			
走行速度	1速	km/h 1.3	1.4	1.4
	2速	km/h 2.4	2.6	2.6

単位は国際単位系のSI単位表示で〔 〕内は従来表示です。

## ■定格荷重

(単位:t)

本体型式	SK45SR-7		SK55SR-7	
	定置吊り	走行吊り	定置吊り	走行吊り
作業半径				
1.9m※	0.99	0.49	—	—
2.0m	0.99	0.49	0.99	0.49
2.5m	0.99	0.49	0.99	0.49
3.0m	0.90	0.45	0.99	0.49
3.5m	0.70	0.35	0.79	0.39
4.0m	0.56	—	0.65	—
4.5m	0.46	—	0.54	—
5.0m	0.39	—	0.46	—
5.1m	0.39	—	—	—
5.5m	—	—	0.40	—
フック質量	3.2kg		3.2kg	

※クレーン作業に際しては取扱説明書に記載された注意事項を遵守してください。  
※吊り荷走行作業は1速を使用してください。 ※走行時の最大リーチ 3.5m

## ■ハイリーチクレーン仕様(解体仕様機、ロングアーム時)

本体型式	SK45SRD-7		SK55SRD-7	
	鉄クローラ	ゴムクローラ	鉄クローラ	ゴムクローラ
クローラ仕様	鉄クローラ	ゴムクローラ	鉄クローラ	ゴムクローラ
標準バケット容量(山積)	m <sup>3</sup> 0.14		0.15	
最大吊り上げ能力	定置吊り	t×m 0.99×2.5	0.99×3.0	
	走行吊り	t×m 0.49×2.5	0.49×3.0	
旋回速度	min <sup>-1</sup> [rpm] 5.4 [5.4] (クレーンモード時)			
走行速度	1速	km/h 1.3	1.4	1.4
	2速	km/h 2.4	2.6	2.6

単位は国際単位系のSI単位表示で〔 〕内は従来表示です。

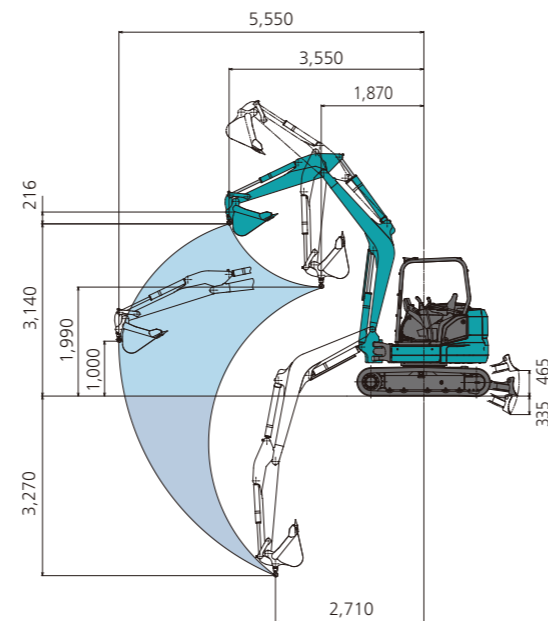
## ■定格荷重

(単位:t)

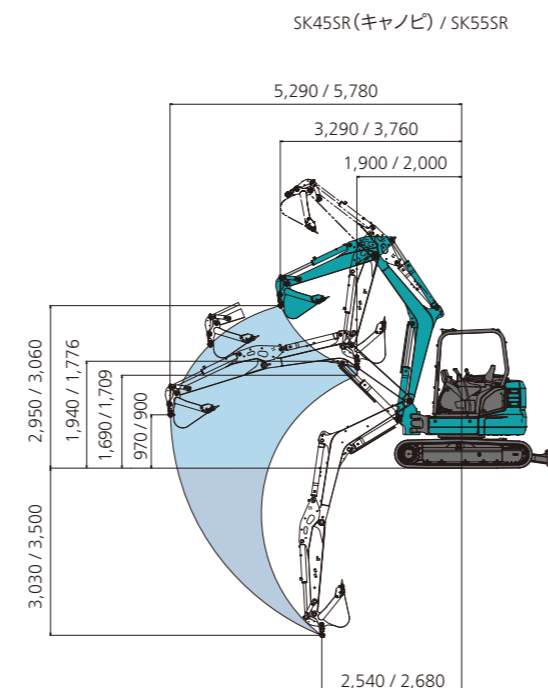
本体型式	SK45SRD-7		SK55SRD-7	
	定置吊り	走行吊り	定置吊り	走行吊り
作業半径				
1.9m※	0.99	0.49	—	—
2.0m	0.99	0.49	0.99	0.49
2.5m	0.99	0.49	0.99	0.49
3.0m	0.86	0.43	0.99	0.49
3.5m	0.67	0.33	0.76	0.38
4.0m	0.53	—	0.61	—
4.5m	0.43	—	0.50	—
5.0m	0.36	—	0.42	—
5.1m	0.36	—	—	—
5.5m	—	—	0.37	—
フック質量	3.2kg		3.2kg	

※クレーン作業に際しては取扱説明書に記載された注意事項を遵守してください。  
※吊り荷走行作業は1速を使用してください。 ※走行時の最大リーチ 3.5m

## ■作動範囲図 (単位: mm)



## ■作動範囲図(ロングアーム時) (単位: mm)



## ■主要装備品

機種名	SK45SR	SK55SR	SK45SRD	SK55SRD
■ エンジン				
オートデセル機能	◎	◎	◎	◎
エンジン始動パスワード	◎	◎	◎	◎
■ 油圧装置				
基本配管	◎	◎	◎	◎
ハイリーチクレーン	△	△	△	△
N&B(右ペダル設定可)配管	△	△	△	△
N&B(HCP)配管 ※5	△	△	△	△
回転(HCP)N&B(右ペダル設定可)配管 ※5	△	△	-	-
回転(HCP)N&B(HCP)配管 ※5	△	△	△	△
クイックヒッチ配管	△	△	-	-
マルチコントロール	△	△	△	△
■ 運転席				
4柱キャノピ(ROPS/トップガードLv.1適合)	◎	◎	◎	◎
キャブ(ROPS/トップガードLv.1適合)	△	△	△	△
基本シート	◎	◎	◎	◎
サスペンション付きリクライニングシート	△	△	△	△
リストレスト	◎	◎	◎	◎
シートベルト	◎	◎	◎	◎
オートエアコン ※2	◎	◎	◎	◎
ハンズフリー搭載Bluetooth®ラジオ ※2	◎	◎	◎	◎
カラーマルチディスプレイ	◎	◎	◎	◎
カップホルダ	◎	◎	◎	◎
スマートフォンホルダ ※2	◎	◎	◎	◎
USB/AUXポート ※2	◎	◎	◎	◎
12V電源	△	△	△	△
コートホック ※2	◎	◎	◎	◎
ライフハンマ ※2	◎	◎	◎	◎
■ クローラ				
400mm ゴムクローラ	◎	◎	◎	◎
400mm 鉄クローラ穴あき	△	△	△	△
ボルトオン式ゴムパッド400mm	△	△	△	△
■ バケット				
450mm幅(0.08m <sup>3</sup> )	△	△	△	△
600mm幅(0.14m <sup>3</sup> ) ※3	◎	△	-	-
600mm幅(0.14m <sup>3</sup> )補強 ※3	△	△	◎	△
650mm幅(0.15m <sup>3</sup> ) ※3	△	◎	-	-
650mm幅(0.15m <sup>3</sup> )補強 ※3	△	△	△	◎
700mm幅(0.15m <sup>3</sup> )	△	△	△	△

## ■主要装備品

機種名	SK45SR	SK55SR	SK45SRD	SK55SRD
■ 作業装置				
ブーム(2.71m)	◎	-	-	-
ブーム(2.99m)	-	◎	-	-
補強ブーム(2.71m)	-	-	◎	-
補強ブーム(2.99m)	-	-	-	◎
アーム(1.55m)	◎	-	-	-
アーム(1.69m)	-	◎	-	-
補強アーム(1.55m)	-	-	◎	-
補強アーム(1.69m)	-	-	△	◎
補強アーム(1.92m)	-	-	-	△
クイックヒッチ用アーム(1.55m)	△	-	-	-
クイックヒッチ用アーム(1.69m)	-	△	-	-
標準ドーザ(1,960mm)	◎	◎	◎	◎
ボルトオン式カッティングエッジドーザ	△	△	△	△
チルトアングルドーザ※1	△	-	-	-
ボルトオン式リンクフック	△	△	△	△
■ 安全装置				
前部ガード(鉄格子)	-	-	◎	◎
上部ガード(鉄格子)※2	-	-	◎	◎
前部ガード(網)※4	△	△	△	△
上部ガード(網)※2※4	△	△	△	△
ポリカーボネート前部ガード ※1	△	△	-	-
LED前方作業灯(キャブ2カ所、キャノピ1カ所)	◎	◎	◎	◎
キャノピライト ※1	△	△	△	△
走行アラーム	△	△	△	△
リアビューミラー	△	△	△	△
リアアングミラー	△	△	△	△
■ その他				
基本ウエイト	◎	◎	◎	◎
追加ウエイト(+250kg, 後端半径+100mm)	△	△	△	△
ブームシリンダガード	◎	◎	◎	◎
アームシリンダガード	△	△	◎	◎
バケットシリンダガード	△	△	◎	◎
ブームライトカバー	◎	◎	◎	◎
iNDR+E(下方排気仕様機)	◎	◎	◎	◎
稼働機管理システム「MERIT」	△	△	△	△
ダブルエアエレメントクリーナ	△	△	△	△
IDキー	△	△	△	△
工具	△	△	△	△
グリスガン	△	△	△	△
グリスガンホルダ	◎	◎	◎	◎
寒冷地作動油	△	△	△	△
ボディカラー	ブルー・グリーンまたはイエロー			

◎印は標準装備、△印はオプションを示します。  
※1.キャノピのみ。 ※2.キャブのみ。 ※3.バケットを反転して使用しないでください。  
※4.鉄格子といずれかの選択になります。 ※5.流量調整機能付きになります。