

SPECIFICATIONS

仕様

型式		標準タイプ		重掘削仕様機		解体仕様機	
						基本タイプ	ハイグレードタイプ
		ZX200-5B ZX200LC-5B	ZX210H-5B ZX210LCH-5B	ZX210KB-5B ZX210LCKB-5B	ZX210K-5B ZX210LCK-5B		
運転質量	kg	19,800 / 20,300	21,000 / 21,500	21,100 / 21,500	21,700 / 22,100		
機体質量	kg	15,400 / 15,900	16,300 / 16,800	16,300 / 16,800	16,900 / 17,400		
標準バケット容量 新 JIS	m ³	0.80	0.80 (H 強化)	0.80 (K 強化)			
標準シュー幅	mm	600 グローサシュー		600 強化型グローサシュー			
性能							
接地圧	kPa (kgf/cm ²)	44 (0.45) / 42 (0.43)	47 (0.48) / 44 (0.45)	47 (0.48) / 44 (0.45)	49 (0.50) / 46 (0.47)		
回転速度	min ⁻¹ (rpm)	11.8 (11.8)					
走行速度 高 / 低	km/h	5.5 / 3.5					
登坂能力	% (度)	70 (35)					
最大掘削力 新 JIS							
バケット通常時 / パワーディギング時	kN (kgf)	143 (14,600) / 158 (16,200)					
アーム通常時 / パワーディギング時	kN (kgf)	103 (10,500) / 114 (11,600)					
エンジン							
名称		いすゞ AM-4HK1X					
形式		水冷式 4 気筒直接噴射式 電子制御式					
定格出力	kW/min ⁻¹ (PS/rpm)	122 / 2,000 (166 / 2,000)					
総行程容積	L (cc)	5.193 (5,193)					
油圧装置							
油圧ポンプ形式		可変容量形ピストン式 ×3、歯車式 ×1					
主リリーフ弁セット圧	MPa (kgf/cm ²)	34.3 (350)					
旋回油圧モータ形式		定容量形ピストン式 ×1					
走行油圧モータ形式		可変容量形ピストン式 ×2					
駐車ブレーキ形式		機械式					
油類の容量							
燃料タンク容量 (軽油)	L	400					
作動油タンク容量	L	全量 240 (タンク基準レベル 135)					
エンジンオイル容量	L	23					
排出ガス規制届出情報							
特定特殊自動車の車名及び型式		日立 DCKA					
特定原動機の名称及び型式		いすゞ 4HK1XDMA					

〈注〉単位は、国際単位系 (SI) による表示です。() 内は、従来の単位表示を参考値として併記しました。

共通標準装備品

油圧システム	安全装備	キャブ / 室内装備	その他装備
<ul style="list-style-type: none"> ・ TRIAS システム ・ PWR / ECO モード ・ 作業モード (掘削 / アタッチメント) ・ オートアイドル ・ オートアイドルリングストップ ・ パワーディギング ・ オートパワーリフト ・ 予備バルブ (アタッチメント用) ・ ブーム再生システム ・ 掘削増速システム ・ アーム / バケット高圧時再生キャンセルシステム ・ 旋回揺り返し防止弁 ・ アンチドリフトバルブ 	<ul style="list-style-type: none"> ・ CRES V キャブ ・ 「ROPS 対応キャブ (ISO12117-2 : 2008 準拠)」 ・ 「労働安全衛生法ヘッドガード基準適合キャブ」 ・ 緊急脱出用ハンマ ・ エンジン停止スイッチ ・ キャブ右側ガード ・ 巻き取り式シートベルト ・ ロックレバー ・ (ニュートラルエンジンスタート機構) ・ 走行方向誤認防止マーク (トラックフレーム) ・ 左右サイドミラー ・ 大型ハンドレール & ステップ ・ 滑り止めプレート ・ ブーム作業灯 (左側) 	<ul style="list-style-type: none"> ・ マルチモニタシステム ・ 外気導入式加圧フルオートエアコン (ホット&クールボックス付き) ・ 回転式ルーバ (デフロスタ) ・ ワイパ (可変式間欠、ウォッシュ付き) ・ LED ルームライト ・ ドリンクホルダ (2ヶ所) ・ 灰皿 / シガーライター ・ ワンタッチ前窓ロック (解除レバー) ・ ダブルスライドシート ・ AM-FM ラジオ (2 スピーカタイプ) ・ フロアマット ・ オーディオ入力 (AUX) ポート 	<ul style="list-style-type: none"> ・ 情報コントローラ ・ Global e-Service Owner's site (携帯通信ユニット) ・ 後方監視カメラ ・ 特定特殊自動車排出ガス2011年基準適合エンジン ・ 作業灯ディレイ機構 ・ アルミ製インタークーラ / ラジエータ / オイルクーラ ・ 防塵ネット ・ 二層式燃料メインフィルタ ・ 燃料プレフィルタ ・ 強化樹脂製スラストプレート ・ アーム先端とバケット連結部 WC 溶射 ・ SC 塗装 (セルフクリーニング塗装) ・ 工具箱 ・ 新HN ブッシュ ・ 鉛レス電線 ・ 付属工具

■仕様パターン

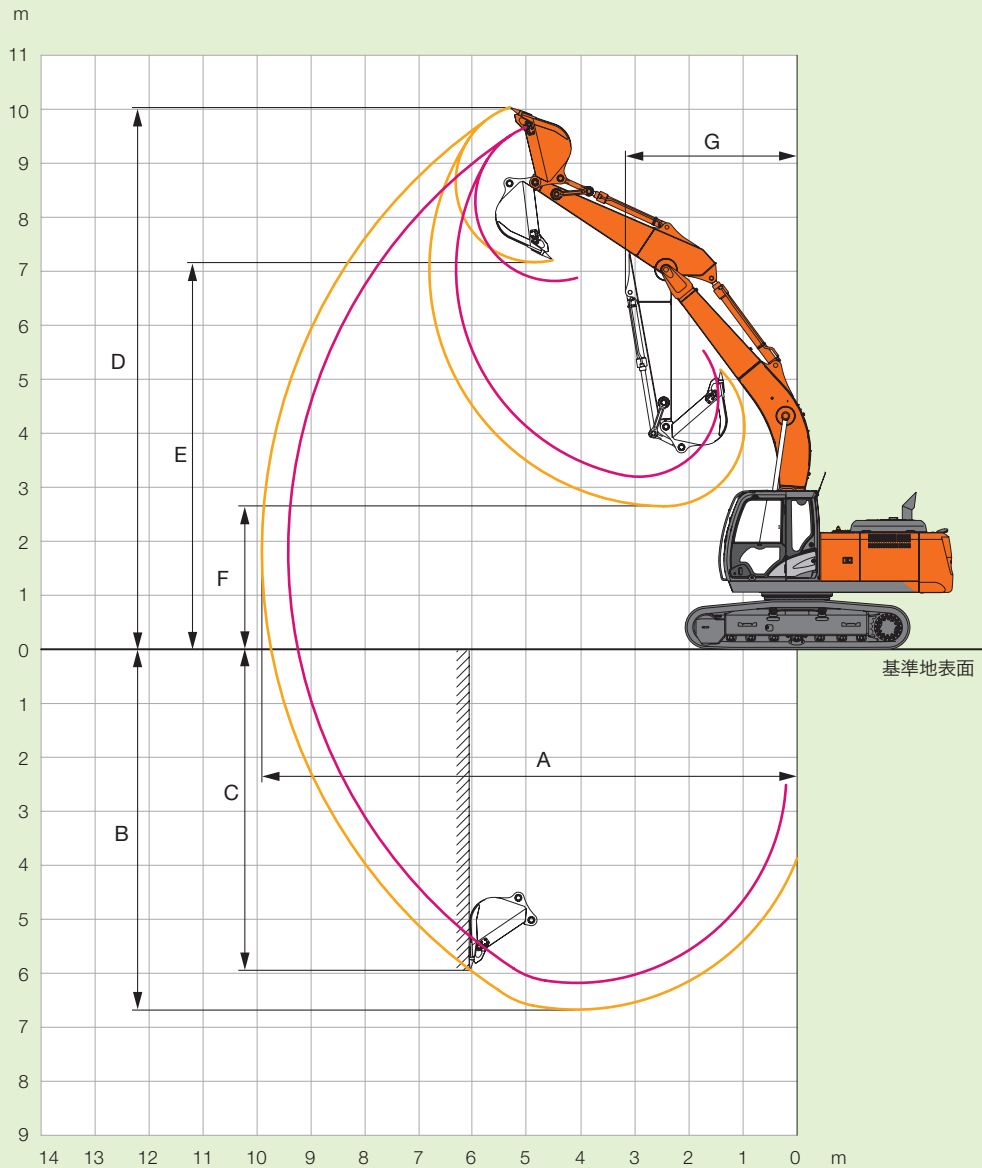
◎：標準装備 ●：オプション -：設定なし

型式	標準タイプ	重掘削仕様機	解体仕様機		
			基本タイプ	ハイグレードタイプ	
			ZX210KB-5B ZX210LCK-5B	ZX210K-5B ZX210LCK-5B	
ブーム	5.68 m ブーム	◎	-	◎	
	5.68 m H ブーム	-	◎	-	
アーム	2.91 m アーム	◎	-	-	
	2.42 m アーム	●	-	-	
	2.91 m アーム (下面補強)	●	-	-	
	2.91 m アーム (上下面補強)	●	-	-	
	2.91 m H アーム	-	◎	-	
	2.91 m K アーム (上下面補強)	-	-	◎	
バケット	0.80 (0.70) m ³ バケット	◎	●	◎ (フル補強)	
	0.80 (0.70) m ³ バケット (Hタイプ)	●	◎	●	
	0.80 (0.70) m ³ バケット (Hタイプ、横ピン式)	●	●	●	
	0.91 (0.80) m ³ バケット	●	●	●	
	1.10 (0.90) m ³ バケット	●	● (LCのみ)	● (LCのみ)	
	法面バケット	●	●	-	
	0.60 (0.50) m ³ リップバケット	●	-	-	
	一本爪リップ	●	-	-	
	0.40 m ³ 梯形バケット	●	●	-	
	A リンク	◎	◎	-	
	フック付き缶物 A リンク	●	●	◎	
	B リンク	◎	-	-	
	H 用強化型 B リンク	●	◎	-	
	K 用強化型 B リンク	-	-	◎	
	シュー	600 mm トリプルグロースシュー (STD / LC)	◎ / ◎	- / -	- / -
		600 mm 強化型トリプルグロースシュー (STD / LC)	● / ●	◎ / ◎	◎ / ◎
		700 mm トリプルグロースシュー (STD / LC)	● / ●	◎ / ◎	◎ / ◎
800 mm トリプルグロースシュー (STD / LC)		● / ●	◎ / ◎	◎ / ◎	
900 mm トリプルグロースシュー (STD / LC)		- / -	- / -	- / -	
600 mm ダブルグロースシュー (STD / LC)		● / ●	◎ / ◎	◎ / ◎	
760 mm 三角シュー (STD / LC)		● / ●	◎ / ◎	- / -	
900 mm 三角シュー (STD / LC)		- / -	- / -	- / -	
600 mm フラットシュー (STD / LC)		● / ●	◎ / ◎	◎ / ◎	
600 mm 分割式パッドクローラシュー (STD / LC)		● / ●	- / -	- / -	
600 mm トリプルグロースシュー (パッド用穴付き) (STD / LC)		● / ●	- / -	◎ / ◎	
カウンタウエイト	4,250 kg カウンタウエイト (0.4 t 増量)	●	◎	●	
	4,850 kg カウンタウエイト (1.0 t 増量) (本体吊具付き)	-	-	◎	
キャブ	キャブ (網ガード座付き)	◎	◎	-	
	キャブ (K: 前窓ツインワイパ付き / 天窓ワイパ付き)	◎	◎	◎	
	キャブ前面上網ガード	●	●	●	
	キャブ前面下網ガード	◎	◎	◎	
	キャブ天井網ガード	●	◎	◎	
	キャブ天井FOPS ガード ISO (OPG) レベルII 適合 ^{*2}	●	●	-	
	キャブ前面上下縦横ガード ISO (OPG) レベルII 適合 ^{*2}	●	●	-	
	レインバイザ	●	●	-	
	サンバイザ	●	●	●	
	右窓サンバイザ	●	●	●	
	前窓合わせガラス	◎	◎	-	
室内装備	固定シート (布張り)	◎	◎	◎	
	メカニカルサスペンションシート (布張り)	●	●	●	
	DC12 V 電源ユニット	●	●	●	
キー	H800 キー	●	●	●	
	電子キーロックシステム	●	●	●	
アタッチメント配管	アタッチメント基本配管	●	◎	◎	
	ブレーカ配管 (NPK)	●	●	●	
	ブレーカ、破碎機共用配管 (NPK)	●	●	◎	
	ブレーカ、破碎機共用配管 (NPK 以外) ^{*1}	●	●	◎	
	アシスト配管				
	・電気式操作用品 (アシスト操作レバー)	●	●	●	
	・油圧式操作用品 (アシスト操作ペダル)	●	●	●	
	・アディショナルポンプ (モータアタッチメント用)	●	●	●	
	・アディショナルポンプ (シリンダアタッチメント用)	●	●	◎	
	アタッチメント速度切換え配管 (2 速切換え)	●	●	◎	
パイロットアクムレータ	●	●	◎		
安全装置	旋回警報装置	●	●	●	
	走行警報装置	●	●	●	
ライト	キャブ上作業灯 (各種)	●	●	●	
	ブーム作業灯 (両側)	●	●	●	
その他	トラックガード (1 個)	◎	-	◎	
	トラックガード (2 個) ^{*2}	●	◎	◎	
	フルトラックガード ^{*2}	●	●	●	
	トラックアンダカバー	●	◎	◎	
	強化型サイドステップ	-	◎	◎	
	セレクトバルブ式マルチレバー (4way)	●	●	●	
	燃料給油ポンプ (フィルタ付き)	●	●	●	
	旋回体アンダカバー	◎	-	-	
	旋回体アンダカバー (強化型: 6.0 mm)	◎	◎	◎	
	燃料ウォータセパレータ	●	●	●	
	ウォームアップフィルタ	●	●	●	
	作動油タンク (高性能フィルタ付き)	●	●	◎	
	エアクリーナ (ダブルエレメント)	◎	◎	◎	
	プレクリーナ付きエアクリーナ	●	●	●	
	衛星通信ユニット	●	●	●	
	デラックスフロアマット	●	●	●	

(注) *1印は、NPK以外のブレーカ配管の場合もご使用になれます。 *2印は、後付けはできません。 ・オプション品のご注文の際は納期をご確認ください。

SPECIFICATIONS

作業範囲図



※イラストは、ZX200-5Bです。

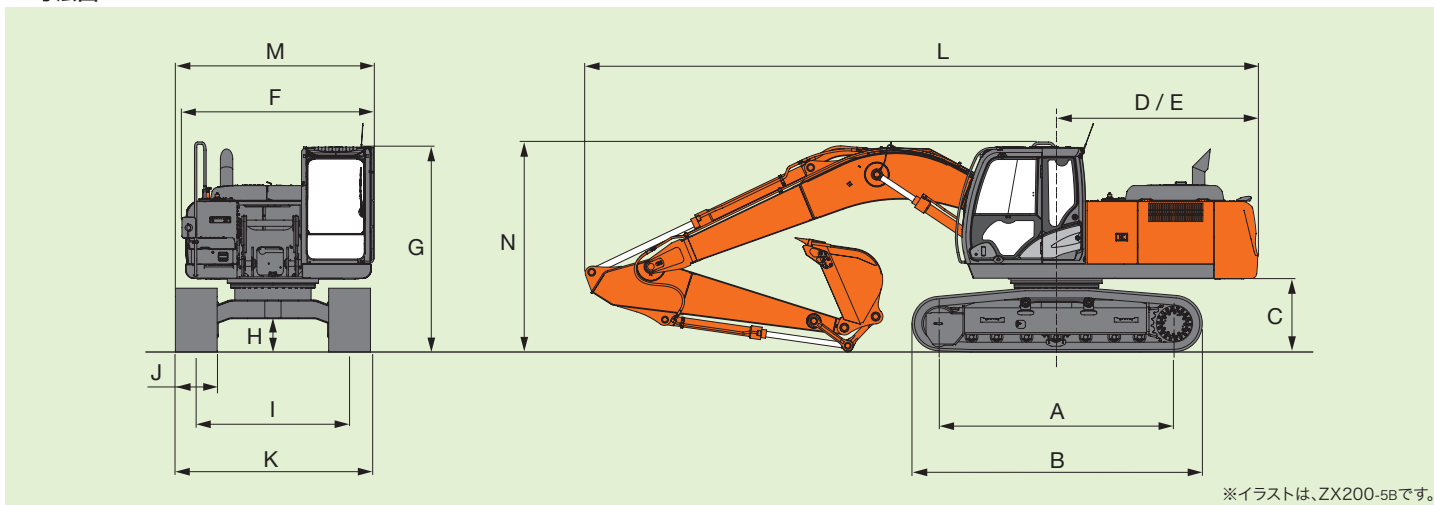
作業範囲

単位：mm

型 式	標準タイプ		重掘削仕様機	解体仕様機	
	ZX200-5B ZX200LC-5B			基本タイプ	ハイグレードタイプ
	ショートアーム 2.42 m	標準アーム 2.91 m	ZX210H-5B ZX210LCH-5B	ZX210KB-5B ZX210LCKB-5B	ZX210K-5B ZX210LCK-5B
A 最大掘削半径	9,430	9,920	9,920	9,920	
B 最大掘削深さ	6,180	6,670	6,670	6,670	
*C 最大垂直掘削深さ	5,300	5,990	5,990	5,990	
*D 最大掘削高さ	9,670	10,040	10,040	10,040	
*E 最大ダンプ高さ	6,830	7,180	7,180	7,180	
*F 最小ダンプ高さ	3,200	2,650	2,650	2,650	
G フロント最小旋回半径	3,280	3,180	3,180	3,180	

〈注〉*印はシューラグ高さを含みません。

■ 寸法図



■ 寸法

単位：mm

型 式	標準タイプ		重掘削仕様機		解体仕様機	
					基本タイプ	ハイグレードタイプ
	ZX200-5B ZX200LC-5B	ZX210H-5B ZX210LCH-5B	ZX210KB-5B ZX210LCKB-5B	ZX210K-5B ZX210LCK-5B		
A タンブラ中心距離	3,370 / 3,660					
B クローラ全長	4,170 / 4,460					
*C 旋回体後部下端高さ	1,030					
D 後端長さ	2,890					
E 後端旋回半径	2,890					
F 旋回体全幅	2,710					
G キャブ高さ	2,950				3,080	
*H 最低地上高	450					
I トラックゲージ幅	2,200 / 2,390					
J シュー幅	600					
K クローラ全幅	2,800 / 2,990					
L 全長	9,660					
M 全幅	2,860 / 2,990					
N 全高	3,010				3,080	

〈注〉*印はシューラゲ高さを含みません。・各仕様の標準装備品装着時の値です。

■ 各種バケット

◎：一般掘削 ○：軽掘削 □：積込作業用 ●：岩掘削用 ◇：法面作業用 ×：使用不可

	容量 m ³		幅 mm		爪数 本	標準タイプ		重掘削仕様機	解体仕様機	
	山積 新JIS(旧JIS)	平積	サイドカッタ 無し	サイドカッタ 含む		ZX200-5B ZX200LC-5B		ZX210H-5B ZX210LCH-5B	基本タイプ	ハイグレードタイプ
						ショートアーム 2.42 m	標準アーム 2.91 m	Hアーム 2.91 m	ZX210KB-5B ZX210LCKB-5B	ZX210K-5B ZX210LCK-5B
バケット	0.80 (0.70)	0.58	1,030	1,140	5	◎	標準◎	◎	◎	
	0.91 (0.80)	0.66	1,150	1,260	5	◎	○/◎	○/◎	○/◎	
	1.10 (0.90)	0.77	1,330	1,440	6	□/○	×/○	×/○	×/○	
バケット補強付き	0.80 (0.70) *1	0.58	1,030	1,140	5	◎	◎	◎	標準◎	
	0.91 (0.80) *1	0.66	1,150	1,260	5	◎	○/◎	○/◎	○/◎	
	0.80 (0.70) *2	0.58	1,040	1,150	5	◎	◎	標準◎	◎	
	0.80 (0.70) *3	0.58	1,030	1,140	5	◎	◎	◎	◎	
	0.80 (0.70) *4	0.58	1,040	1,150	5	◎	◎	◎	◎	
リッパバケット	0.60 (0.50)	-	800	-	3	●	×	×	×	
1本爪リッパ	-	-	-	-	1	●	×	×	×	
法面バケット	1.1 m × 1.8 m × 0.9 m		1,100 × 1,800		-	◇	◇	◇	×	
梯形バケット	0.40	-	側板傾斜角 45度		3	○	○	○	×	
クラムシェルバケット	0.60	-	940 (セントラル式)		8	◎	◎	◎	◎	
	0.60	-	870 (シェルブッシュ式)		7	◎	◎	◎	◎	

〈注〉*1印は、K強化型バケット *2印は、H強化型バケット *3印は、横ピンタイプ *4印は、スーパーV爪