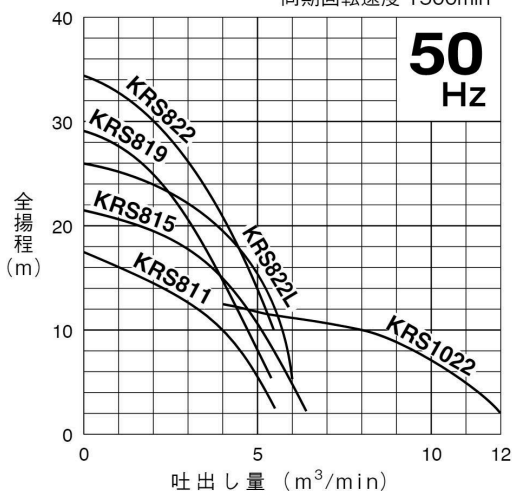


KRS型

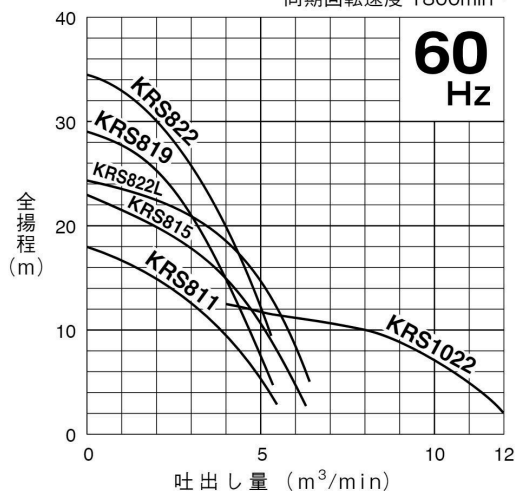
性能曲線

<吐出し口径 200mm・250mm>

同期回転速度 1500min⁻¹



同期回転速度 1800min⁻¹



50/60Hz 共通標準仕様

吐出し口径 mm	型式	出力 kW	相・電圧 (三相) V	全揚程 m	吐出量 m ³ /min	始動方式	質量 (重量) kg	異物 通過径 mm	キャブタイヤケーブル			
									材質	心数×断面積 mm ²	仕上外径 mm	長さ m
200	KRS811	11	200	10	4.0	じか入	179	30	2PNCT・F	4×8	21.7	8
200	KRS815	15	200	15	4.0	じか入	240	25	2PNCT・F	4×14	25.6	8
200	KRS819	18.5	200	20/15	3.0/4.0	じか入	360	25	2PNCT・F	4×22	31.6	10
200	KRS822	22	200	30/20	2.0/4.0	じか入	380	25	2PNCT・F	4×22	31.6	10
200	KRS822L	22	200	15	5.0	じか入	380	25	2PNCT・F	4×22	31.6	10
250	KRS1022	22	200	10	8.0	じか入	390	25	2PNCT・F	4×22	31.6	10

●表示質量は、ケーブルを除くポンプ単体の質量です。

標準付属品

- キャブタイヤケーブル..... 1本
- ホースカップリング..... 1個

特別付属品

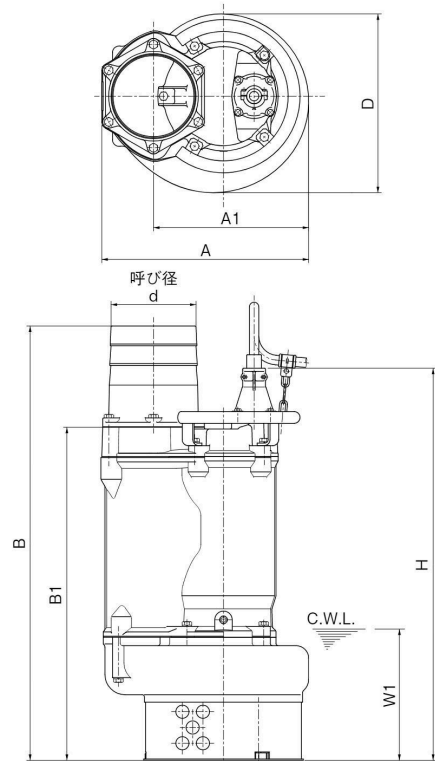
- 制御機器

KRS型

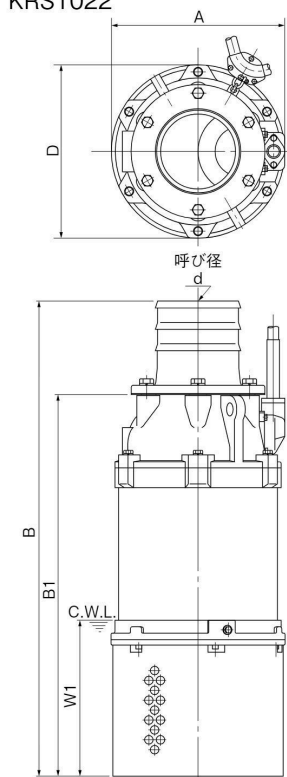
■外形寸法図（例） 単位：mm

C.W.L. (連続運転最低水位)

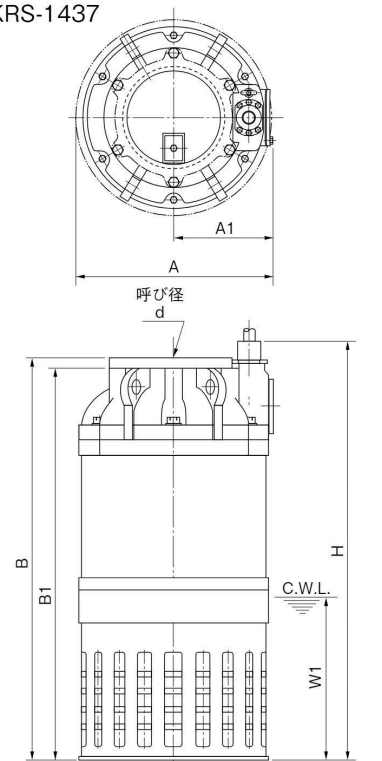
2.2～22kW (KRS1022を除く)



KRS1022



KRS-1230
KRS-1437



●※この図のフランジ部は特殊フランジです。

寸法表

型 式	d	A	A1	B	B1	D	H	W1
KRS32.2	80	340	253	622	499	311	599	145
KRS33.7	80	362/349	272/259	707	584	346/320	684	155
KRS43.7	100	349	259	722	584	320	684	155
KRS45.5	100	364/351	272/259	747	609	346/323	709	155
KRS67.5	150	418	305	866	683	379	798	175
KRS611	150	436/418	323/305	875/873	692/690	407/379	827/825	180/175
KRS811	200	473	355	993	761	409	896	300
KRS815	200	481	347	1069	837	440	949	275
KRS819	200	576	445	1241	1010	530	1200	345
KRS822	200	576	445	1241	1010	530	1200	345
KRS822L	200	576	445	1241	1010	530	1200	345
KRS1022	250	525	—	1419	1136	524	—	450
KRS-1230	300	670	335	1334	1310	—	1403	480
KRS-1437	350	670	335	1344	1310	—	1403	480